



**Foto 1:** Vrch Litice se stejnojmenným hradem v jádru meandru Divoké Orlice; pohled od SSV (k článku na str. 3).

**Photo1:** Litice hill with Litice castle in the meander core of the Divoká Orlice River; view from NNE side (see page 3).



**Foto 2:** Granodioritový skalní hřeben ve vrcholové části ostruhy meandru s hradem Litice (k článku na str. 3).

**Photo 2:** Granodiorite rock ridge on top part of the meander core with Litice castle (see page 3).



**Foto 3:** Celkový pohled (od jihu) na zaklesnutý meandr Zdobnice (jádro meandru je převážně lučinaté) při osadě Pekelec u Rybné nad Zdobnicí (k článku na str. 3).

**Photo 3:** Overview (from southern side) to the meander core of Zdobnice river (meander core with green field) in Pekelec near Rybná nad Zdobnicí village (see page 3).



**Foto 4:** Levý nárazový břeh Zdobnice v jiv. části meandru u osady Pekelec (část Rybné nad Zdobnicí) se zříceným slínovcovým blokem (k článku na str. 3). Foto 1–4 J. Vitek.

**Photo 4:** Left cut-bank of the Zdobnice River in SSE part of meander near Pekelec (Rybná nad Zdobnicí) with downfallen marlite boulder (see page 3). Photo 1–4 by J. Vitek.





**Foto 5:** Prstnatec májový u Petrušova, lokalita 34 (k článku na str. 233).

**Photo 5:** *Dactylorhiza majalis* near the Petrušov, locality 34 (see page 233).



**Foto 6:** Hořeček brvitý v PR Dlouholoučské stráně, lokalita 77 (k článku na str. 233).  
Foto 5–6 V. Sedláček, 2005.

**Photo 6:** *Gentianopsis ciliata* in the NR Dlouholoučské stráně, locality 77 (see page 233). Photo 5–6 by V. Sedláček, 2005.



**Foto 7:** Detailní pohled na jednotlivé rostliny přesličky různobarvé (*Equisetum variegatum*) (k článku na str. 247). Foto J. Rejl, 24.7.2007.

**Photo 7:** *Equisetum variegatum* – image detail of individual plants (see page 247). Photo by J. Rejl, 24.7.2007.



**Foto 8:** Bařička bahenní (*Triglochin palustre*) na lokalitě u Širokého Dolu 17.7. 2007 (k článku na str. 251).

**Photo 8:** *Triglochin palustre* on locality near Široký Důl 17.7. 2007 (see page 251).



**Foto 9:** Lokalita bařičky bahenní (*Triglochin palustre*) u Širokého Dolu 10.9.2005 (k článku na str. 251). Foto 8–9 P. Novák.

**Photo 9:** Locality of the species *Triglochin palustre* near Široký Důl 10.9.2005 (see page 251). Photo 8–9 by P. Novák.



**Foto 10:** Silně ohrožený druh rosnatka okrouhlolistá (*Drosera rotundifolia*) (k článku na str. 133). Foto R. Prausová, 16.6.2006.

**Photo 10:** Strongly threatened species *Drosera rotundifolia* (see page 133). Photo by R. Prausová, 16.6.2006.



**Foto 11:** Silně ohrožený druh rdest alpský (*Potamogeton alpinus*) (k článku na str. 133). Foto R. Prausová, 16.8.2007.

**Photo 11:** Strongly threatened species *Potamogeton alpinus* (see page 133). Photo by R. Prausová, 16.8.2007.



**Foto 12:** Silně ohrožený druh potočnice lékařská (*Nasturtium officinale*) (k článku na str. 133). Foto R. Prausová, 16.8.2007.

**Photo 12:** Strongly threatened species *Nasturtium officinale* (see page 133). Photo by R. Prausová, 16.8.2007.





**Foto 13:** *Dactylorhiza majalis* na louce mezi rybníky Tichý a Jílovka (lok. č 11) (k článku na str. 195).

**Photo 13:** *Dactylorhiza majalis* on the meadow between Tichý and Jílovka ponds (locality 11) (see page 195).



**Foto 14:** *Ophioglossum vulgatum* na louce mezi rybníkem Tichý a Jílovka (lok. č 11) (k článku na str. 195). Foto 13–14 A. Papoušková.

**Photo 14:** *Ophioglossum vulgatum* on the meadow between Tichý and Jílovka ponds (locality 11) (see page 195). Photo 13–14 by A. Papoušková.



**Foto 15:** Brčál menší (*Vinca minor*) – v okolí zbořeníšť, zřejmě vysazen (k článku na str. 163).

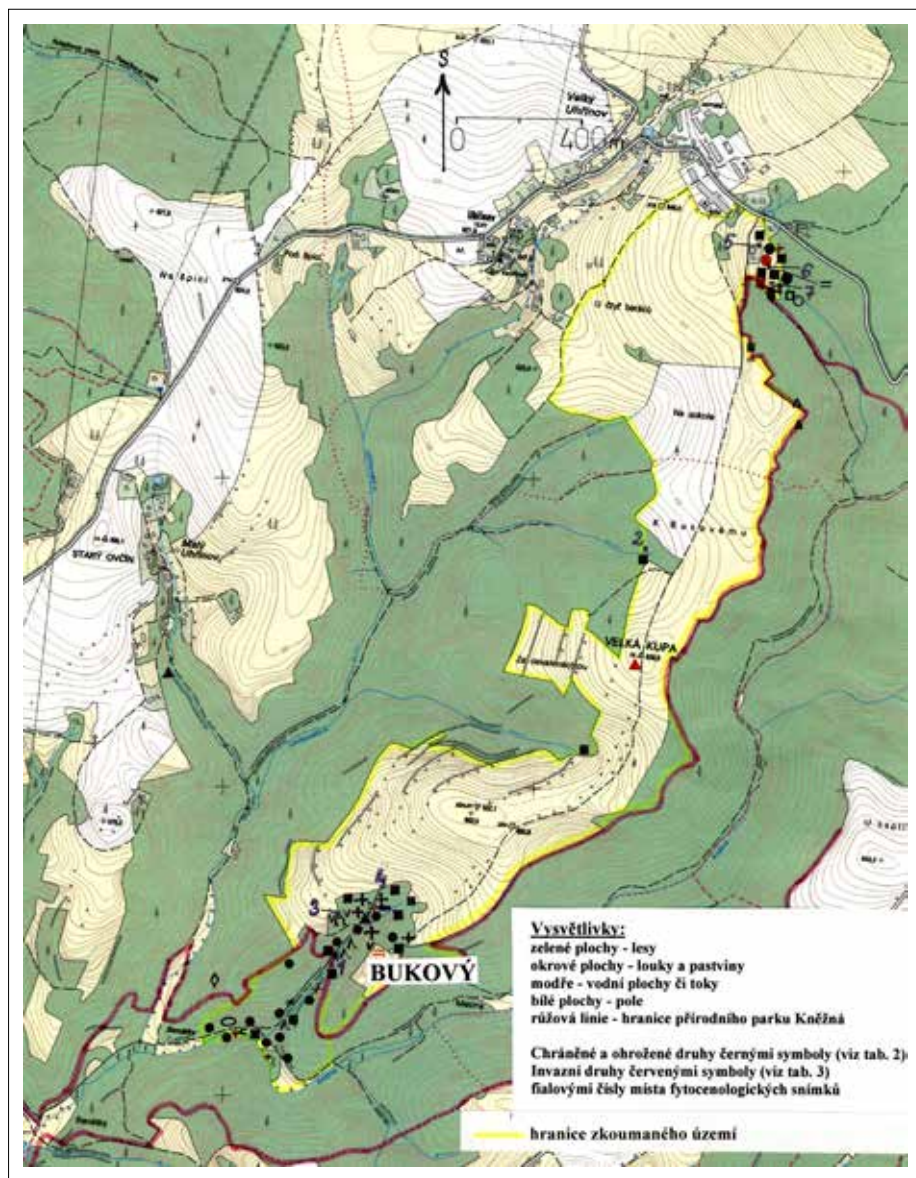
**Photo 15:** *Vinca minor* – round of the ruins, it's probably set out (see page 163).



**Foto 16:** Bledule jarní (*Leucojum vernalis*) – habitus (k článku na str. 163).  
**Photo 16:** *Leucojum vernalis* – habitus (see page 163).

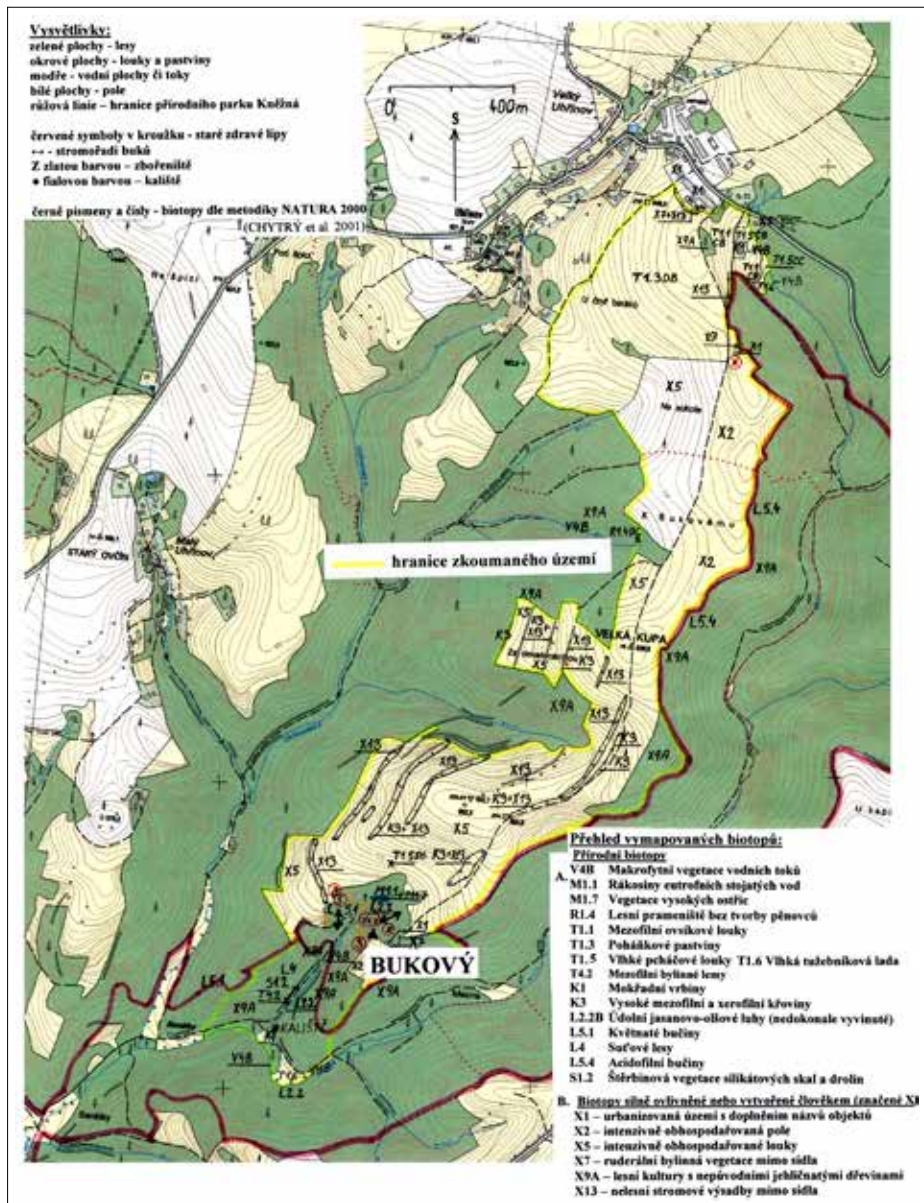


**Foto 17:** Bolševník velkolepý (*Heracleum mantegazzianum*) – habitus (k článku na str. 163).  
Foto 15–17 J. Málková  
**Photo 17:** *Heracleum mantegazzianum* – habitus (see page 163). Photo 15–17 by J. Málková.



**Mapa 2:** Floristická charakteristika širšího okolí osady Bukový (k článku na str. 163).

**Map 2:** Floristic characteristic of the wider surroundings of the village Bukový (see page 163).



**Mapa 3:** Vegetační charakteristika širšího okolí osady Bukovský (k článku na str. 163).

**Map 3:** Vegetation characteristic of the wider surroundings of the village Bukovský (see page 163).



**Foto 20:** Samice modráška hořcového (*Phengaris alcon*) označená při výzkumu formou zpětných odchyťů (Litětiny 2007) (k článku na str. 265).

**Photo 20:** Female of the Alcon Blue (*Phengaris alcon*) marked within capture-mark-recapture (Litětiny 2007) (see page 265).



**Foto 21:** Hořec hořepník (*Gentiana pneumonanthe*) pokladený vajíčky *Phengaris alcon* (Litětiny 2006) (k článku na str. 265).

**Photo 21:** The Marsh Gentian (*Gentiana pneumonanthe*) with eggs of *Phengaris alcon* (Litětiny 2006) (see page 265).



**Foto 22:** Samice modráska černoskvřnného (*Phengaris arion*) (Dlouhá loučka 2007) (k článku na str. 265).

**Photo 22:** Female of the Large Blue (*Phengaris arion*) (Dlouhá Loučka 2007) (see page 265).



**Foto 23:** Dospělec modráska bahenního (*Phengaris nausithous*) na živné rostlině housenek krvavci totenu (*Sanguisorba officinalis*) (Litětiny 2007) (k článku na str. 265).

**Photo 23:** Adult of the Dusky Large Blue (*Phengaris nausithous*) on host plant of its caterpillars the Great Burnet (*Sanguisorba officinalis*) (Litětiny 2007) (see page 265).



**Foto 24:** Samice modráska očkovaného (*Phengaris telejus*) kladoucí vajíčka na ještě nerozkvetlou hlávkou živné rostliny krvavce totenu (*Sanguisorba officinalis*) (Sruby 2007) (k článku na str. 265). Foto 20–24 J. Horák.

**Photo 24:** Female of the Scarce Large Blue (*Phengaris telejus*) oviposits on the Great Burnet (*Sanguisorba officinalis*) (Sruby 2007) (see page 265). Photo 20–24 by J. Horák.



**Foto 25:** Nejcennější část PR Buky u Vysokého Chvojna se stromy až 400 let starými (k článku na str. 293). Foto V. Lemberk.

**Photo 24:** The most valuable part of „Buky u Vysokého Chvojna“ reserve with 400 years old trees (see page 293). Photo by V. Lemberk.