

Vážení autoři,

tyto pokyny pro autory příspěvků Východočeského sborníku přírodovědného – PRÁCE A STUDIE jsou závazné počínaje číslem 26/2020. Žádáme Vás o jejich co možná maximální dodržování.

- **Termín přijímání článků naší redakcí je vždy dokonce ledna** příslušného roku (ve výjimečných a předem dohodnutých případech do konce února).
- Ve sborníku je možné **umístění barevných fotografií**. Požadujeme, aby byly dostatečně kontrastní a ostré s minimálním rozlišení 300dpi, ve formátu jpg nebo tiff. Každá fotografie musí být označena pořadovým číslem, jménem autora, datem pořízení a bude přiložena jako samostatný soubor (nikoli vložena do textu).
- Z důvodu **jednotné formální úpravy tabulek** přikládáme **vzor**. Žádáme Vás, abyste tento vzor tabulky používali.

Druh /Species	Autor I (1945)	Autor II (1965)	Autor III(1975)	Autor IV (1995)
.....	.....	.....	.....	.....
.....	.....	.....	.....	.....
.....	.....	.....	.....	.....
.....	.....	.....	.....	.....

- K popiskům a veškerým **textům v grafech** používejte **font písma Arial** a jeho velikost přizpůsobte výslednému zmenšení (doporučujeme velikost písma 9-10).

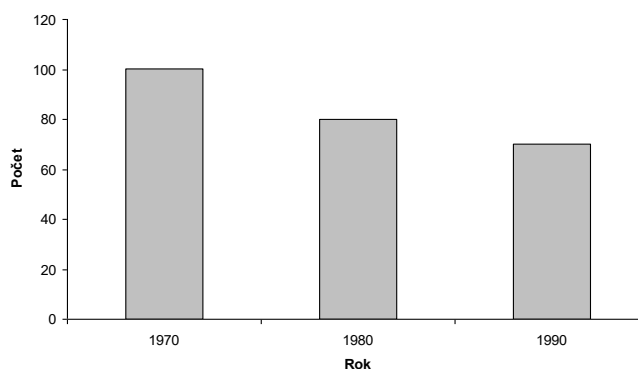
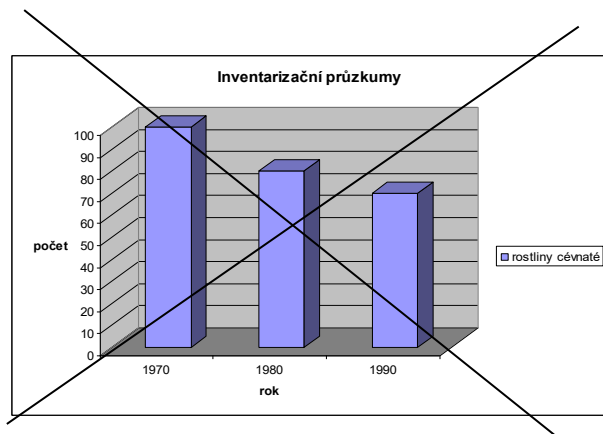
**ČLENĚNÍ PRÁCE:** Každý rukopis článku musí obsahovat:

1. výstižný název práce (česky a anglicky)
2. úplné jméno a příjmení autora (je-li autorů více pak jména a příjmení všech)
3. přesná adresa autora (autorů) včetně e-mailu
4. stručný abstrakt (česky v rozsahu cca 100–150 slov)
5. klíčová slova (česky a anglicky)
6. vlastní text (u rozsáhlejších prací musí být text členěn na kapitoly: úvod, materiál a metodika, výsledky, diskuze, závěr)
7. všechny práce musí mít stručný výstižný souhrn v angličtině
8. použitá literatura

**RUKOPIS:** Rukopis bude zaslán v digitální formě (MS WORD nebo jako ASCII soubor). Formální úpravu prosíme dodržovat podle způsobu použitého v posledním čísle tohoto sborníku. Používejte kulaté závorky, nepoužívejte zarovnávání pravého okraje a dělení slov. Vědecká jména taxonů pište kurzívou. V textu by měla být vyznačena místa, kam mají být zařazeny tabulky, obrázky, černobílé fotografie.

**TABULKY:** Tabulky přiložte jako samostatný soubor vytvořený v programu MS Excel či Open Office. Za textem příspěvku pak bude popis tabulek v češtině i angličtině.

**OBRÁZKY:** Grafy, diagramy i schémata jsou považovány za obrázek. Je nutné doručit je jako samostatný soubor. Za textem příspěvku bude popis obrázku v češtině i angličtině. Při volbě grafu je doporučeno volit co nejjednodušší provedení. Vhodné i nevhodné provedení grafu uvádí příklad:



**CITACE LITERATURY:** V seznamu uveďte pouze práce v textu citované. U prací více než 2 autorů se v textu uvádí jméno 1. autora a zkratka *et al.* V seznamu použité literatury musí být uvedena jména všech autorů autorského kolektivu. V případě, že má publikace více editorů, postupuje se stejně jako v případě více autorů, ale v seznamu použité literatury se uvádějí pouze jména všech editorů, nikoli všech autorů. Jména autorů pište kapitálkami. Způsob citování literatury dodržujte podle následujících příkladů:

V textu:

(CHYTRÝ et al. 2010a), (CHYTRÝ et al. 2010b), (DANIHELKA, et al., 2011), (DOSTÁL, 1989), (GEOPORTAL. MAPY. 2017), (PELC 1967), podle Šumpicha (1988), jak uvádí GERŽA et KUČERA (2009), jak dokládá KUČERA (1986)

V seznamu použité literatury:

CHYTRÝ M., DANIHELKA J., HORSÁK M., KOČÍ M., KUBEŠOVÁ S., LOSOSOVÁ Z, OTÝPKOVÁ Z., TICHÝ L., MARTYNENKO V. B. et BASHEVA E. Z., 2010a: Modern analogues from the Southern Urals provide insights into biodiversity change in the early Holocene forests of Central Europe. *J. Biogeogr.* 37: 767–780.

CHYTRÝ M., KUČERA T., KOČÍ M., GRULICH V. et LUSTYK P. (eds.) (2010b): Katalog biotopů České republiky. Ed. 2. *Agentura ochrany přírody a krajiny ČR, Praha.*

DANIHELKA J., PETŘÍK P. et WILD. J., 2011: Databanka flóry České republiky. URL: [www.florabase.cz](http://www.florabase.cz) (datum, kdy bylo ze stránek citováno ve formátu dd.mm.rrrr).

DOSTÁL J., 1989: Nová květena I, II. *Academia, Praha.*

GEOPORTAL., 2017: Mapy. URL: <http://geoportal.gov.cz/web/guest/home> (datum, kdy bylo ze stránek citováno ve formátu dd.mm.rrrr)

PECL K., 1978: Výsledky inventarizačního ornitologického průzkumu státní přírodní rezervace Řežabinec u Ražic. In: *Sbor. ornitol. prací z již. Čech. Jihoč. ornitol. klub DK ROH, České Budějovice: 101–136.*

ŠUMPICH J., 1988: Modrásci rodu *Maculinea* Van Eecke, 1915 na Českomoravské vrchovině. *Zprávy Čs. spol. ent. ČSAV, 24: 61–63.*

GERŽA M. et KUČERA J. (eds.), 2009: Příspěvky ke květeně Rychnovska. 3. *Orchis, Dobré, 28/1: 3–11.*

KUČERA J., 1986: Závěrečná zpráva o inventarizačním průzkumu CHPV Pod Pětirozcestím. Ms. [Depon in: *Správa CHKO Orlické hory, Rychnov nad Kněžnou*].

Práce odevzdané redakci musí mít charakter původního sdělení s novými dosud nepublikovanými údaji. Není dovoleno uveřejňovat údaje duplicitně, tj. údaje již jinde publikované. V tomto případě musí autor použít literární citace.

Jednotlivé nálezy taxonů budou publikovány formou krátké zprávy na konci sborníku.

Autor (či autoři) obdrží autorský výtisk sborníku a článek ve formátu pdf.

Těšíme se na Vaše příspěvky!  
S pozdravem za redakční radu  
Romana Prausová, Libor Praus  
r.prausova(a)seznam.cz, praus(a)vcm.cz