

**HNÍZDNÍ ROZŠÍŘENÍ SKORCE VODNÍHO
(Cinclus cinclus /L./) V ORLICKÝCH HORÁCH**
**Breeding distribution of Dipper (Cinclus cinclus /L./)
in the Orlické Mts.**

Tomáš Bělka, Miloslav Hromádka, Oldřich Šreibr

V rámci výzkumné činnosti Východočeské pobočky České společnosti ornitologické bylo na území východních Čech uskutečněno mapování hnízdního rozšíření skorce vodního (*Cinclus cinclus*). Akce proti předpokladům nepokryla celé území kraje. Nejlépe byl výzkum proveden v oblasti Orlických hor a Podorlicka, kde byly prozkoumány prakticky všechny významnější vodoteče. Výsledky získané při této akci sloužily za základ podrobnějšího výzkumu biologie skorce vodního.

Většina získaných údajů pochází z roku 1989. V následujícím roce jsme se zaměřili na ověření sporných údajů z předcházejícího roku. Navíc jsme zkontrolovali dosud nezpracované části toků. Akce se na území Orlických hor a Podorlicka zúčastnilo 10 ornitologů, kteří sledovali 7 toků v celkové délce 290 km (tab.1). Vodoteče jsme procházeli od pramene po ústí a hnízdění jednotlivých párů jsme se snažili prokázat nálezem hnízda. U párů s nenalezeným hnízdem jsme se pokusili podle chování ptáků kategorizovat hnízdění alespoň jako pravděpodobné. Zaznamenávali jsme i stará hnízda na opuštěných lokalitách. Tato hnízda nebyla pro výpočet denzity použita, zanesena jsou ale v grafu č. 1.

Na sledovaném území bylo zjištěno 25 obsazených teritorií s hnízdem a hnízdění 15 párů bylo předpokládáno. Denzita stanovená na všechny zkoumané toky činí tedy 1 pár na 7,25 km vodního toku. Nejmenší hustota skorců byla zjištěna na Zlatém potoce (1 pár / 13,75 km vodního toku) - nepočítáme-li řeku Kněžnu, kde nebyl nalezen žádný hnízdící pár; nejvyšší na řece Zdobnici (1 pár / 4,25 km vodního toku). Že mohou skorci hnízdit extrémně blízko sebe, dokumentuje nález dvou hnízd s mláďaty ve vzdálenosti 150 m (Litice, řeka Divoká Orlice).

Tab.1: Základní údaje o zkoumaných tocích Orlických hor a Podorlicka

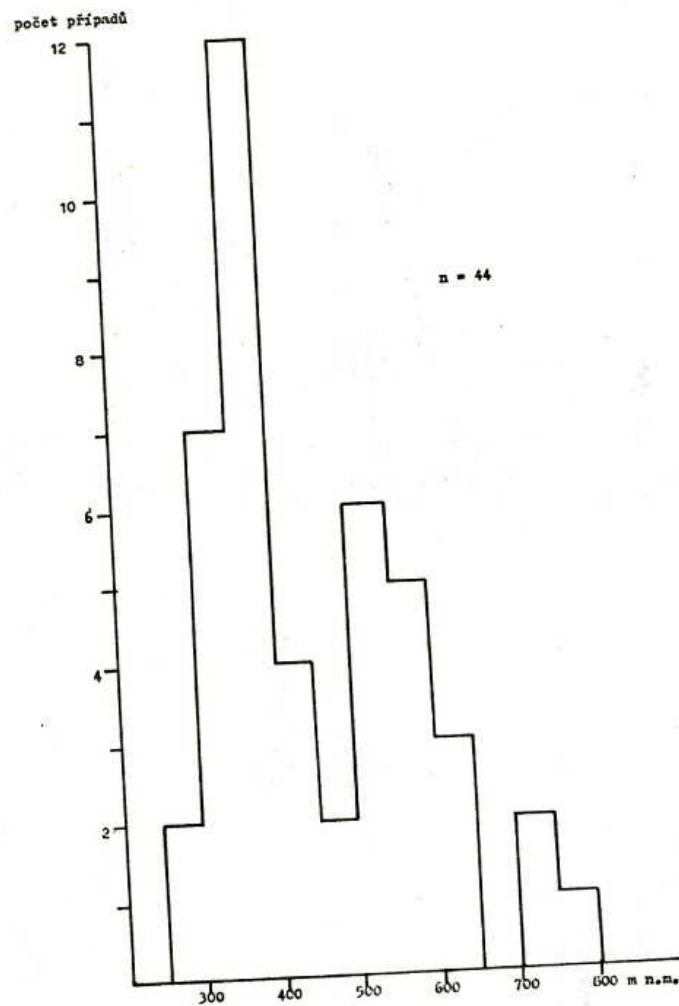
Tok	Délka	Nadmořská výška (pramen - ústí)	Zpracovatel
Divoká Orlice	96 km	750-250 m n.m.	Volf, Hromádko, Bělka
Zdobnice	34 km	1040-285 m n.m.	Šreibr, Holenda, Bělka
Bělá	38 km	1021-270 m n.m.	Hlaváček, Bělka
Kněžná	25 km	829-270 m n.m.	Hlaváček, Bělka
Olešenka	28 km	990-460 m n.m.	Hromádko, Čihák
Zlatý potok	55 km	910-250 m n.m.	Hynek, Harant
Říčka	14 km	970-480 m n.m.	Horáček

Tab.2: Početnost a hustota osídlení vodních toků skorcem vodním

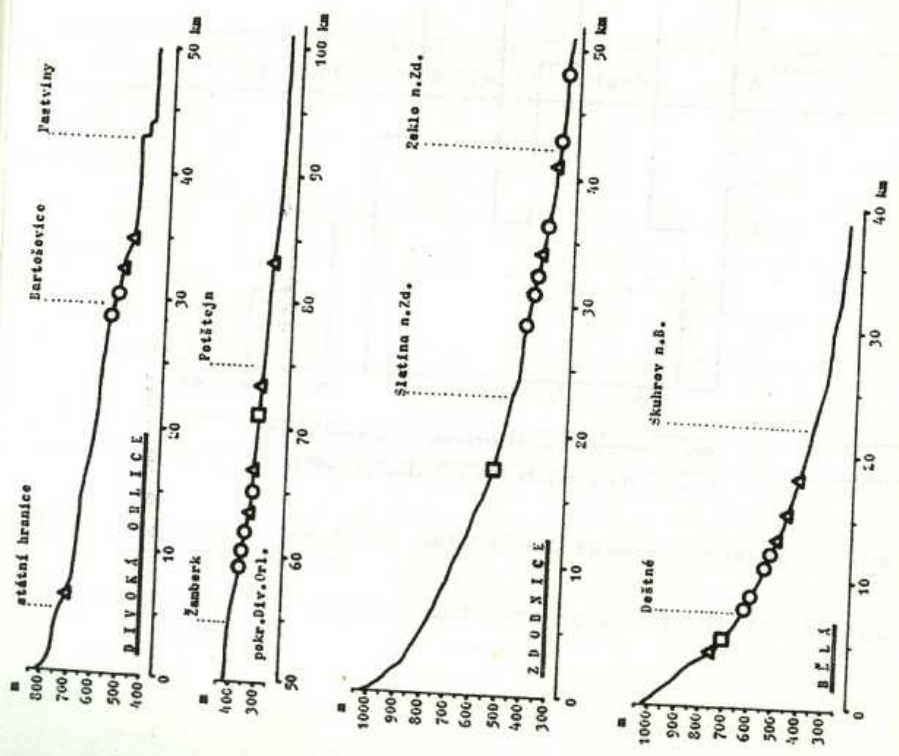
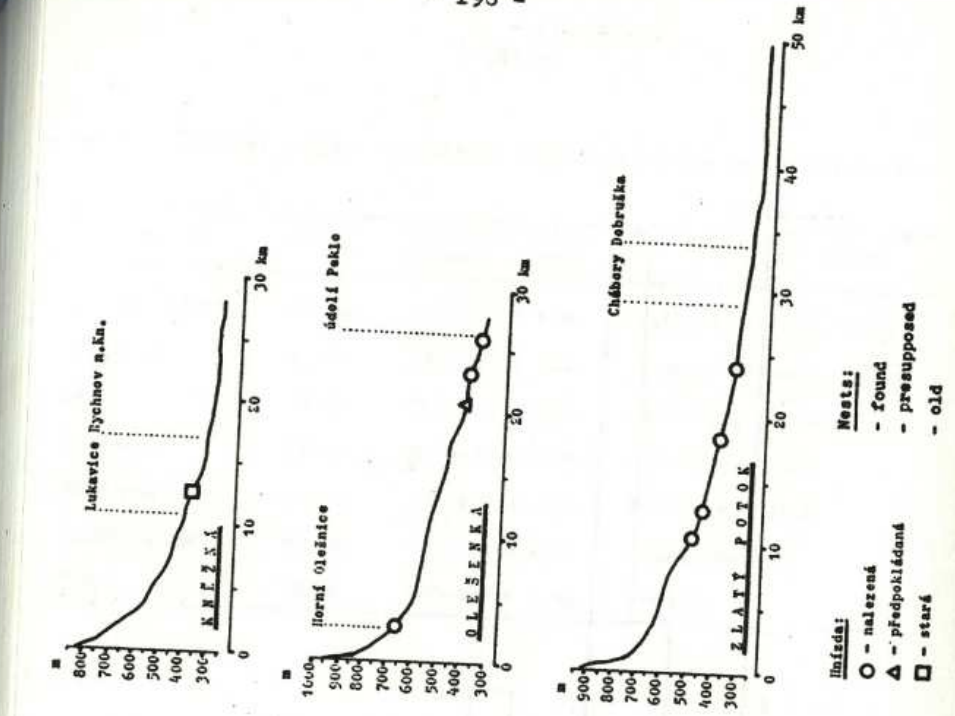
Tok	Počet hnízd			Hustota pár / km toku
	nalezených	předpokládaných	starých	
Divoká Orlice	6	7	1	7,39
Zdobnice	6	2	1	4,25
Bělá	4	4	1	4,75
Kněžná	0	0	1	-
Olešenka	3	1	0	7,00
Zlatý potok	4	0	0	13,75
Říčka	2	1	0	4,66
Celkem	25	15	4	7,25

Table 1 /above/: The basic data about examined streams in the Orlické Mts. region

Table 2 /down/: The numbers and density of Dipper settlement along streams.



Obr. 1: Rozmístění hnízd vzhledem k nadmořské výšce
Fig. 1: The altitude distribution of nests.



Obr. 2: Spádové profily vedních toků s vyznačením hnízd skorce vodního /Cinclus cinclus/. Spáové profily podle Rošek, 1977.
 Fig. 2: The declivity profiles of streams with marking of dippers' nests. The declivity of streams by Rošek, 1977.

Sledována byla také závislost umístění hnízd vzhledem k nadmořské výšce (obr. 1). Nejnižše bylo hnízdění zjištěno v nadmořské výšce 290 m (Vamberk, řeka Zdobnice), nejvyšše bylo hnízdění prokázáno ve výšce 760 m n.m. (Deštné, řeka Bělá). Nejvhodnější prostředí nacházejí skorci v nadmořské výšce mezi 300 - 600 m, sem bylo situováno 86,4 % všech hnízd.

Na jednotlivých vodotečích obsazovali skorci jen určité úseky, nikdy nebyl obsazen tok celý (obr. 2). Vliv na to mělo hlavně lokální znečištění vody, v některých případech nevhodné utváření toku a absence příhodných míst ke stavbě hnízda.

Key words: Dipper; seven streams in the Orlické Mts.; monitoring of nests; causes of uneven distribution.

Adresy autorů: Tomáš Bělka, Družstevní 918, 517 21 Týniště n/Orl.
 Miloslav Hromádka, Halasova 824, 500 09 Hradec Králové
 Ing. Oldřich Šreibr, 517 56 Slatina nad Zdobnicí 69